



АДМИНИСТРАЦИЯ  
КАРТАЛИНСКОГО МУНИЦИПАЛЬНОГО РАЙОНА  
ЧЕЛЯБИНСКОЙ ОБЛАСТИ

ПОСТАНОВЛЕНИЕ

«23» 05 2024 г. № 663  
г. Каргалы

Об установлении публичного  
сервитута

В соответствии со статьей 23, главой V.7 Земельного кодекса Российской Федерации, статьей 3.3 Федерального закона Российской Федерации от 25 октября 2001 года № 137 – ФЗ «О введении в действие Земельного кодекса Российской Федерации», руководствуясь статьей 15 Федерального закона от 06.10.2003 года № 131-ФЗ «Об общих принципах организации местного самоуправления в Российской Федерации», Уставом Карталинского муниципального района, на основании ходатайства об установлении публичного сервитута Курбанова Руслана Магомедовича, действующего на основании доверенности № 74 АА 6522024 от 26.07.2023 года от имени публичного акционерного общества «Россети Урал», администрация Карталинского муниципального района ПОСТАНОВЛЯЕТ:

1. Установить публичный сервитут публичному акционерному обществу «Россети Урал», (620026, Свердловская область, город Екатеринбург, улица Мамина – Сибиряка, строение 140, ОГРН 1056604000970, ИНН 6671163413), общей площадью 9328 квадратных метров в целях эксплуатации объекта «Воздушная линия 10 кВ отпайка от фидера Первомайка подстанция Полтавская», в отношении земельного участка, расположенного в кадастровых кварталах: 74:08:5801020, 74:08:2201001 по адресу: Челябинская область, Карталинский район, Полтавское сельское поселение, земельного участка с кадастровым номером 74:08:5801020:337, расположенного в 650 метрах на северо - восток от ориентира по адресу: Российская Федерация, Челябинская область, Карталинский район, поселок Первомайка, улица Зеленая, 3-2.

2. Установить срок публичного сервитута в отношении земельных участков, указанных в пункте 1 настоящего постановления на 49 (сорок девять) лет.

3. Утвердить границы публичного сервитута согласно приложению к настоящему постановлению.

4. Публичному акционерному обществу «Россети Урал» в установленном законом порядке обеспечить:

1) проведение работ при осуществлении деятельности, для обеспечения которой устанавливается публичный сервитут в срок на 49 лет;

2) осуществление публичного сервитута после внесения сведений о публичном сервитуте в Единый государственный реестр недвижимости;

3) после прекращения действия публичного сервитута привести земельные участки, обремененные публичным сервитутом, в состояние, пригодное для их использования в соответствии с видом разрешенного использования.

5. Обладателю публичного сервитута – Публичное акционерное общество «Россети Урал» в установленном законом порядке обеспечить заключение с правообладателем земельного участка соглашение об осуществлении публичного сервитута.

6. Обладатель публичного сервитута - Публичное акционерное общество «Россети Урал», вправе до окончания срока публичного сервитута обратиться с ходатайством об установлении публичного сервитута на новый срок.

7. Управлению по имущественной и земельной политике Карталинского муниципального района (Селезнева Е.С.) в течение пяти рабочих дней со дня принятия настоящего постановления обеспечить:

1) размещение настоящего постановления на официальном сетевом издании администрации Карталинского муниципального района Челябинской области (<https://www.kartalyraion.ru>), а также на сайте администрации Полтавского сельского поселения Карталинского муниципального района ([www.poltavskoe-sp.ru](http://www.poltavskoe-sp.ru));

2) направление обладателю публичного сервитута копии постановления об установлении публичного сервитута;

3) направление копии настоящего постановления об установлении публичного сервитута в «Управление Федеральной службы государственной регистрации, кадастра и картографии по Челябинской области».

8. Контроль за исполнением настоящего постановления возложить на заместителя главы по муниципальному имуществу, земельным и правовым вопросам Максимовскую Н.А.

Временно исполняющий полномочия главы  
Карталинского муниципального района



А.И. Куличков

### ОПИСАНИЕ МЕСТОПОЛОЖЕНИЯ ГРАНИЦ

Публичный сервитут объекта: «Воздушная линия 10 кВ отпайка от фидера Первомайка подстанция  
Полтавская»

(наименование объекта, местоположение границ которого описано (далее - объект))

#### Раздел 1

#### Сведения об объекте

№ п/п	Характеристики объекта	Описание характеристик
1	2	3
1	Местоположение объекта	Челябинская область, Карталинский р-н
2	Площадь объекта ± величина погрешности определения площади ( $P \pm \Delta P$ )	9 328 м <sup>2</sup> ± 34 м <sup>2</sup>
3	Иные характеристики объекта	Вид объекта реестра границ: Зона с особыми условиями использования территории Вид объекта по документу: Публичный сервитут объекта: «Воздушная линия 10 кВ отпайка от фидера Первомайка подстанция Полтавская»

Раздел 2

Сведения о местоположении границ объекта

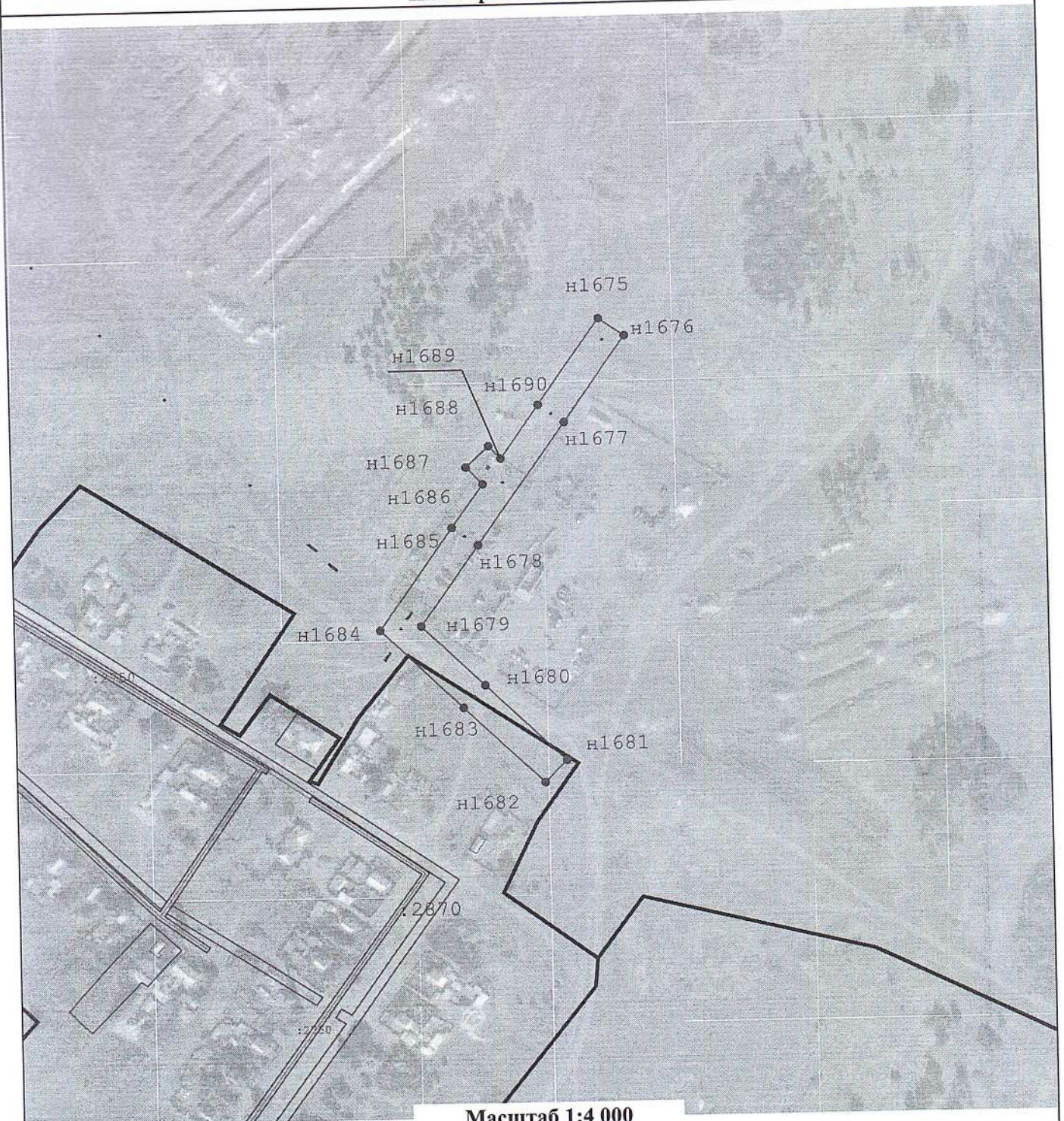
1. Система координат МСК 74 зона 2

2. Сведения о характерных точках границ объекта

Обозначение характерных точек границ	Координаты, м		Метод определения координат характерной точки	Средняя квадратическая погрешность положения характерной точки (Mt), м	Описание обозначения точки на местности (при наличии)
	X	Y			
1	2	3	4	5	6
н1675	371 098,65	2 294 311,34	Картометрический метод	0,10	—
н1676	371 085,95	2 294 329,30		0,10	
н1677	371 024,79	2 294 286,03		0,10	
н1678	370 937,69	2 294 224,08		0,10	
н1679	370 880,39	2 294 183,44		0,10	
н1680	370 837,52	2 294 227,13		0,10	
н1681	370 783,09	2 294 283,09		0,10	
н1682	370 767,32	2 294 267,76		0,10	
н1683	370 821,80	2 294 211,73		0,10	
н1684	370 877,76	2 294 154,78		0,10	
н1685	370 950,46	2 294 206,17		0,10	
н1686	370 981,45	2 294 228,35		0,10	
н1687	370 993,79	2 294 216,89		0,10	
н1688	371 008,85	2 294 232,92		0,10	
н1689	370 999,74	2 294 241,36		0,10	
н1690	371 037,49	2 294 268,07	0,10		
н1675	371 098,65	2 294 311,34	0,10		
3. Сведения о характерных точках части (частей) границы объекта					
1	2	3	4	5	6
—	—	—	—	—	—



Раздел 4  
План границ объекта



Масштаб 1:4 000

**Условные обозначения:**

- n80 - надписи характерных точек контура объекта
- \_\_\_\_\_ - Граница объекта;
- :360 - обозначение земельного участка
- 74:22:4101001 - надпись номера кадастрового квартала
- \_\_\_\_\_ - Граница кадастрового квартала

Подпись \_\_\_\_\_

Дата \_\_\_\_\_ 6 марта 2024 г.

Место для оттиска печати (при наличии) лица, составившего описание местоположения границ объекта

Прохождение границы		Описание прохождения границы
от точки	до точки	
1	2	3
—	—	—